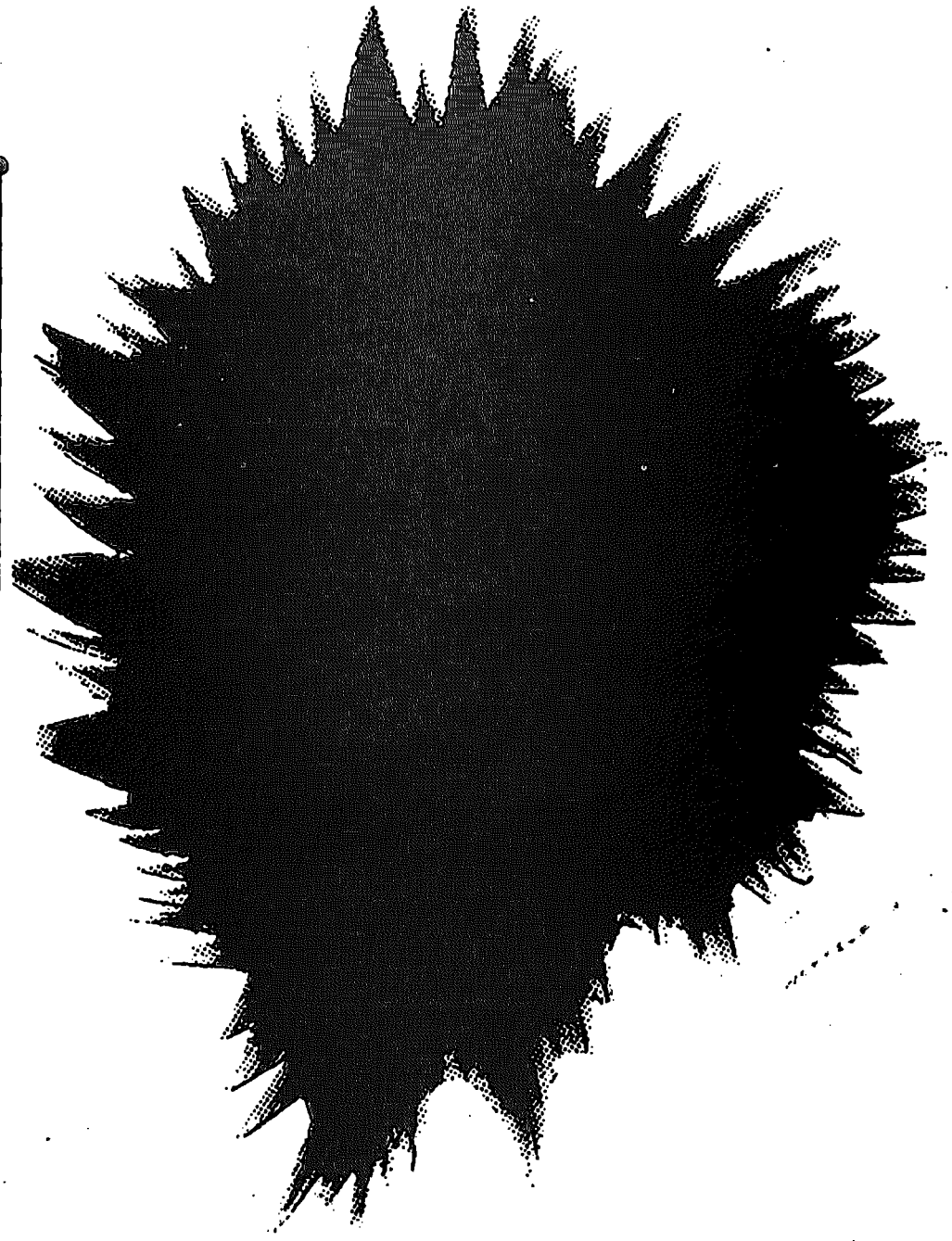


# জব্বাহর জ্যোতি



জব্বাহরলাল নেহরু মহাবিদ্যালয় আলোচনী  
বকো

# জব্বাহৰ জ্যোতি

উনবিংশ সংখ্যা



বহুৰেকীয়া প্ৰকাশ  
১৯৯৬-৯৭ চন

তত্ত্বাবধায়ক  
অধ্যাপক মৃগেন শৰ্মা

সম্পাদক  
সত্যজিত কলিতা  
সহঃ সম্পাদক  
ভূপেন নাথ

জব্বাহৰলাল নেহৰু মহাবিদ্যালয় আলোচনী

## সম্পাদনা সমিতি

সভাপতি	:	ভাবপ্রাপ্ত অধ্যক্ষ বসন্ত কুমাৰ দত্ত
উপসভাপতি	:	অধ্যাপক ধৰ্মকান্ত বৰুৱা
তত্ত্বাবধায়ক	:	অধ্যাপক মৃগেন শৰ্মা
সদস্য	:	অধ্যাপক দিলীপ দাস
সম্পাদক	:	সত্যজিত কলিতা
সহঃ সম্পাদক	:	ভূপেন নাথ
ছাত্ৰ সদস্য	:	ৰতন বৰুৱা (সাধাৰণ সম্পাদক)
ছাত্ৰ সদস্য	:	নেপোলিয়ন ৰাভা, (সহঃ সাধাৰণ সম্পাদক)

বেটুপাত : সত্যজিত কলিতা

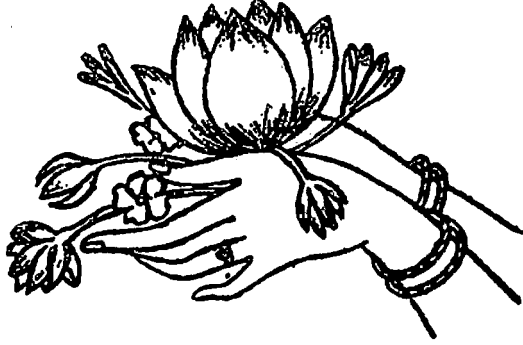
অঙ্কসজ্জা : তত্ত্বাবধায়ক আৰু সম্পাদক

আলোক চিত্ৰ : ৰূপা ষ্টুডিঅ', বকো

মুদ্ৰক : জনতা প্ৰেছ, মিৰ্জা

জবাহৰলাল নেহৰু মহাবিদ্যালয়ৰ ১৯৯৬-৯৭ চনৰ ছাত্ৰ একতা  
সভাৰ হৈ সম্পাদক সত্যজিত কলিতাবাৰা প্ৰকাশিত।

## অশ্ৰু অঞ্জলি



অসমৰ জাতীয় অস্তিত্ব বক্ষাৰ কাৰণে চলা বিগত সংগ্ৰামত প্ৰাণাহুতি  
দিয়া বীৰ শ্বহীদসকল, সন্ত্ৰাসৰ বলি হোৱা চৰকাৰী-বেচৰকাৰী  
প্ৰতিগৰাকী নিৰ্দেষী নাগৰিক, দুৰাৰোগ্য বেমাৰত বহুদিন  
ধৰি ভুগি শেষত অকাল মৃত্যু বৰণ কৰা আমাৰ  
মহাবিদ্যালয়ৰ কাৰ্য্যালয়ৰ উচ্চ বৰ্গৰ সহায়ক  
কনক দাস আৰু জগতত মানৱ  
সভ্যতাৰ বিভিন্ন দিশলৈ  
অৱদান আগবঢ়াই  
যোৱা  
জ্ঞাত-অজ্ঞাত প্ৰতিগৰাকী ব্যক্তিলৈ  
আমাৰ অশ্ৰু অঞ্জলি যাচিছোঁ আৰু  
তেওঁলোকৰ বিদেহী আত্মাৰ  
চিৰশান্তি কামনা কৰিছোঁ ।

স্বর্গীয় কণক দাস



আমাব মহাবিদ্যালয়ৰ কাৰ্য্যালয়ৰ উচ্চ বৰ্গৰ মহাস্ক

কণক দাস যোৱা ১৪-১১-৯৭ ইং

তাৰিখে ইংলীশা মন্থৰন কৰে ।

স্বল্পভাষী, অধ্যায়িক আৰু

একনিষ্ঠ কৰ্মী

শ্ৰীদাসৰ অকাল

মৃত্যুত

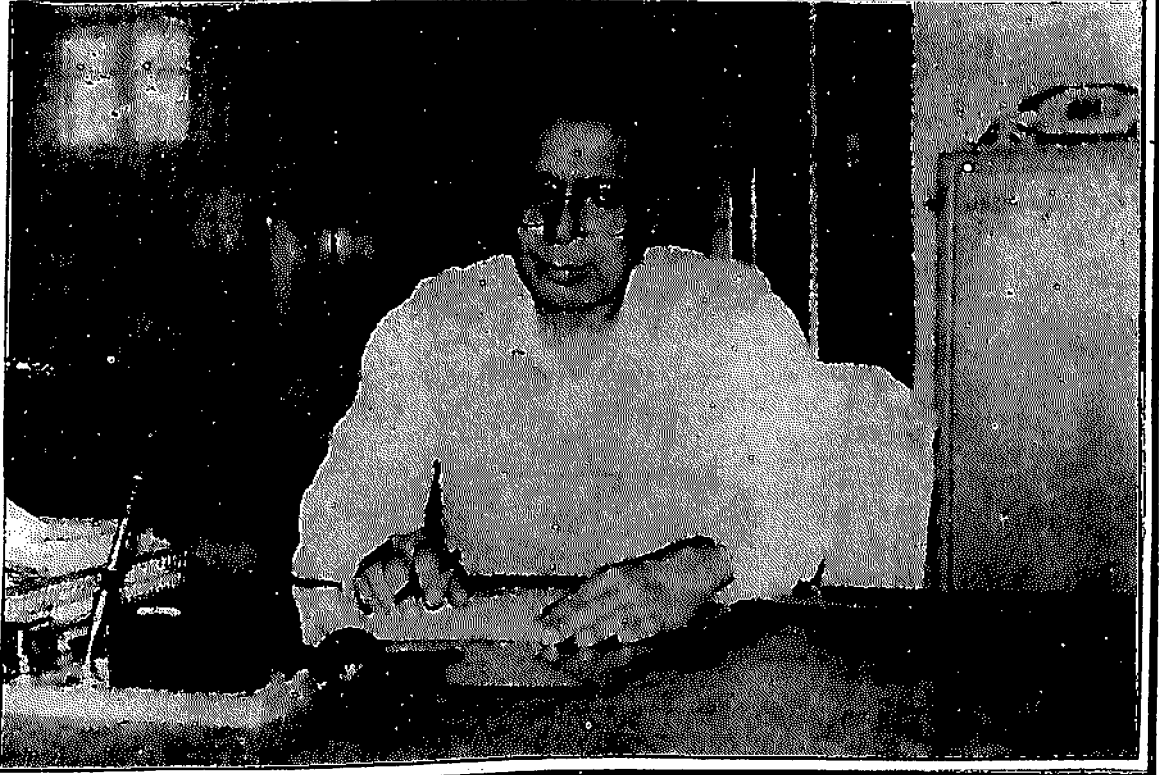
আমাব

মহাবিদ্যালয়কে ধৰি এই

অঞ্চলত শোকৰ ছাঁ পাবে । তেখেতৰ আত্মাই

চিৰশান্তি লাভ কৰক- এয়ে আমাব কামনা ।

## আমাৰ মহাবিদ্যালয়ৰ প্ৰাক্তন ভাৰপ্ৰাপ্ত অধ্যক্ষ



### মাননীয় শ্ৰীযুত বসন্ত কুমাৰ দত্ত

মহাবিদ্যালয়ৰ জন্ম-লগ্নবেপৰা অসমীয়া বিভাগৰ জেষ্ঠ (পিছলৈ মুৰব্বী) অধ্যাপক হিচাপে সুদীৰ্ঘ একত্ৰিশ বছৰ কাল অধ্যাপনা কৰাৰ অন্তত উপাধ্যক্ষ হিচাপে অধিষ্ঠিত হোৱা আৰু তাৰপিছত প্ৰায় তিনি বছৰ কাল ভাৰপ্ৰাপ্ত অধ্যক্ষ হিচাপে কাৰ্যনিৰ্বাহ কৰি ১৯৯৮ চনৰ ৩১ মাৰ্চত অৱসৰ গ্ৰহণ কৰা শ্ৰীযুত দত্ত আছিল একেধাৰে এগৰাকী কৃতি আৰু প্ৰেৰণাদায়ক শিক্ষক, সহানুভূতিশীল আৰু সংগঠনমুখী প্ৰশাসক, অক্লান্ত কাৰ্মযোগী আৰু সৰ্বোপৰি আকৰ্ষণীয় ব্যক্তিত্বৰ গুণী ব্যক্তি।

মহাবিদ্যালয়লৈ তেখেতে আগবঢ়াই যোৱা সুদীৰ্ঘ সেৱা (ইং ১-৮-৬৪ তাৰিখৰপৰা ইং ৩১-৩-৯৮ তাৰিখলৈ) মহাবিদ্যালয়ৰ অনাগত ইতিহাসে নিশ্চয় কৃতজ্ঞতাৰে সুঁৱৰিব। মঙ্গলময় ভগৱানৰ ওচৰত তেখেতৰ সুখী, সুস্থ আৰু সুদীৰ্ঘ জীৱন কামনা কৰিছোঁ